

# APEX

## Centrifugalpump, modell AMF

### Användningsområde

Modell AMF är en enkelsidigt lagrad centrifugalpump avsedd för stora flöden vid måttliga uppföringshöjder.

Pumpen har ett brett användningsområde eftersom den kan levereras i en rad olika materialkombinationer och med olika typer av axeltätningar.

### Utförande

Pumpen är försedd med en mycket kraftig lager-axelenhet. Detta minimerar axelnedböjningen och säkerställer en störningsfri drift.

Tryckstudsan kan erhållas uppåtriktad eller åt sidan. Röranslutningarna behöver inte lossas för att demontera pumphjul eller axeltätning.



### Pumphjul

För att optimera verkningsgraden är pumpen som standard försedd med ett slutet halvaxiellt pumphjul med dubbelkrökta skovlar. Alla pumphjul är statiskt och dynamiskt balanserade för en vibrationsfri gång.

### Flänsar

Som standard levereras pumpen med flänsar enligt DIN 2533 PN 6.

### Axeltätning

En stor variation av axeltätningar kan erhållas både vad gäller utförande och material. Som standard levereras en enkel mekanisk tätning med tätningsringar av kol / keramik, samt O-ringar av nitrilgummi. Pumpen kan utrustas med dubbeltätning eller packbox om så önskas.

### Motor

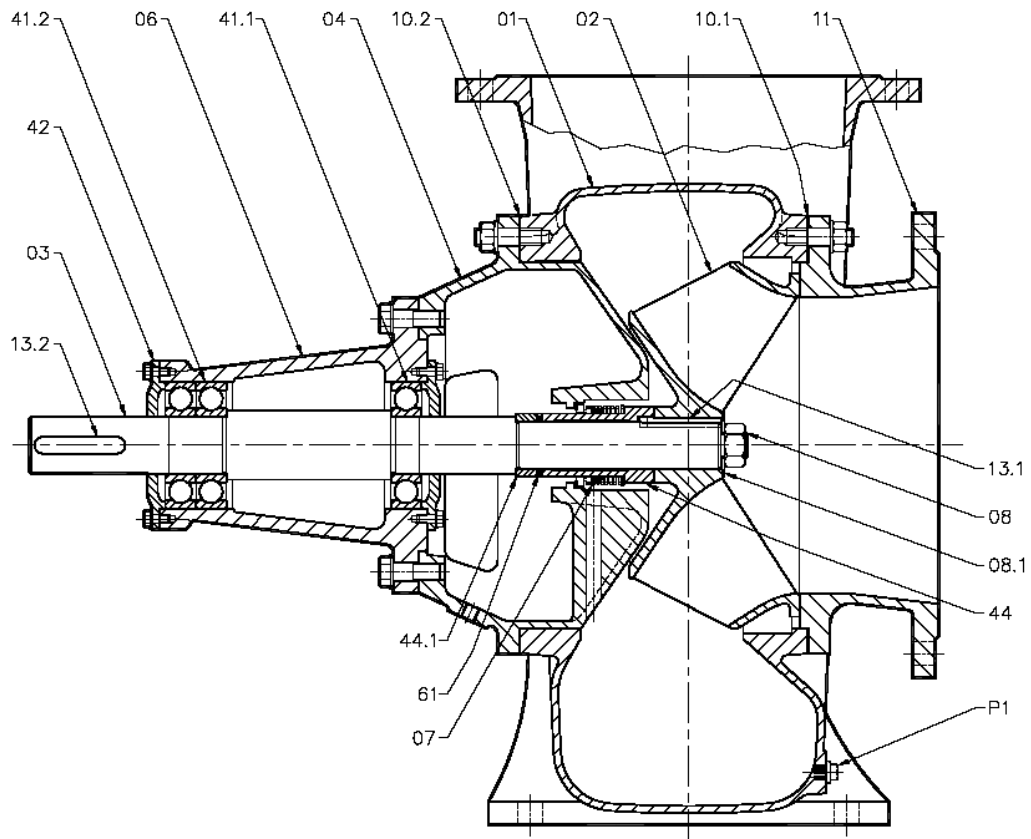
AMF-pumpen utrustas oftast med en elektrisk motor och frekvensomvandlare för att optimera verkningsgraden. Diesel- eller bensinmotorer kan också användas. Om så önskas kan motor och pump levereras på gemensam bottenplatta.

### Teknisk data

Flöden:	Upp till 5 000 m <sup>3</sup> /h
Uppföringshöjder:	Upp till 15 m
Temperatur:	-20 °C till 80 °C

Detalj	Materialkombinationer		
Pumphus och pumphuslock	Gjutjärn	Gjutjärn	Syrafast stål
Pumphjul		Brons	
Slitringar			
Axel	Kolstål	Rostfritt stål	
Axelfoder			
Lagerhus	Gjutjärn	Gjutjärn	Gjutjärn

## AMF, sektionsritning

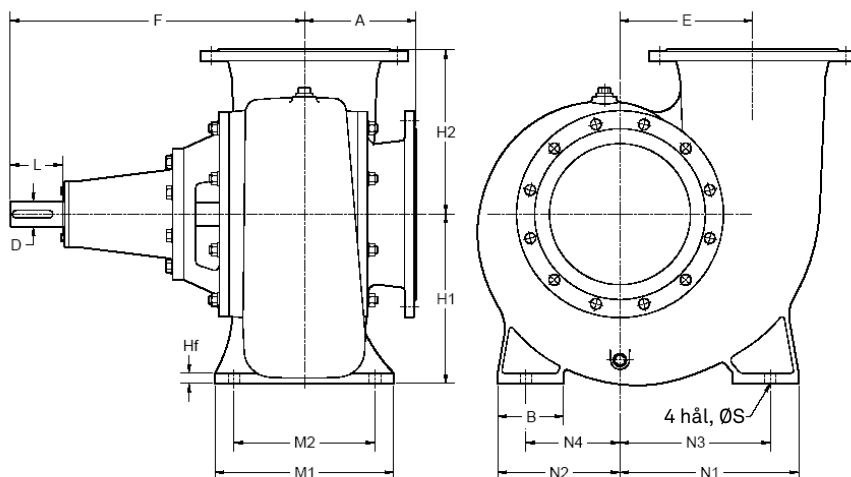


### Komponenter

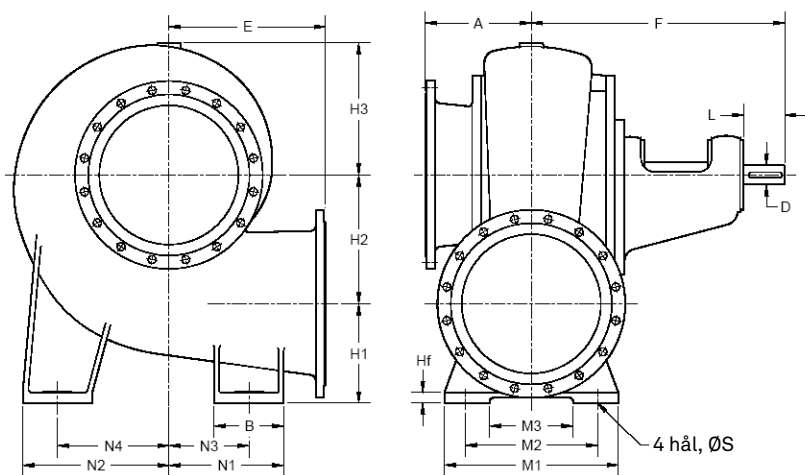
Pos	Benämning	Pos	Benämning
1	Pumphus	11	Sugstuds
2	Pumphjul	13.1	Pumphjulskil
3	Pumpaxel	13.2	Kil, koppling
4	Pumphuslock	41.1	Kullager
6	Lagerhus	41.2	kullager
7	Mekanisk plantätning	42	Lagerlock
8	Hjulmutter	44	Axelfoder
8.1	Bricka	44.1	Distanshylsa
10.1	Packning	61	O-ring
10.2	Packning	P1	Pluggad dränering

# Mått

(Angivna mått är preliminära)

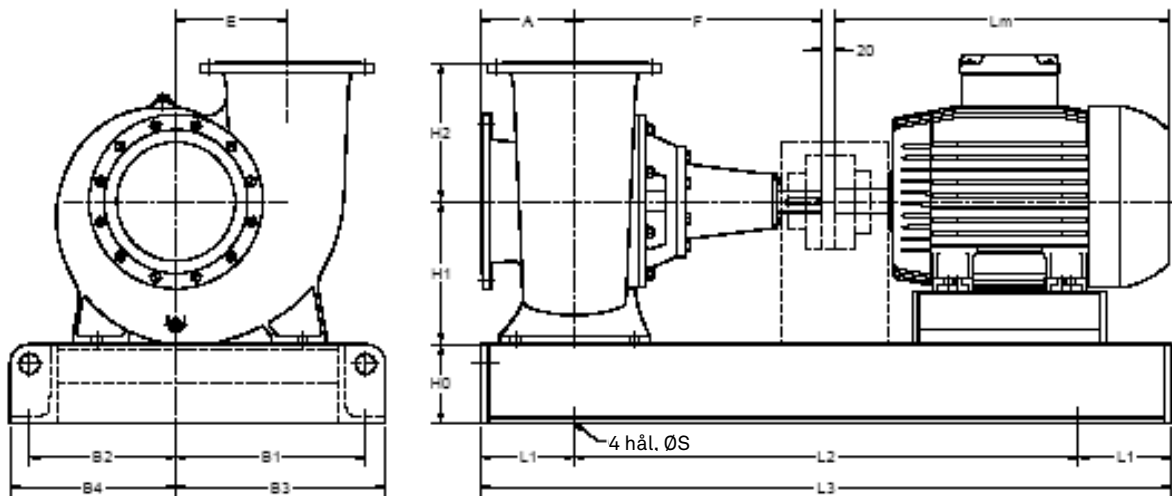


Pumpmodell	Inbyggnadsmått					Monteringsmått, pumpfot								Axel		Vikt	
	A	F	H1	H2	E	N1	N2	N3	N4	B	M1	M2	Hf	ØS	L	D	kg
100-8s	170	212	140	140	99	136	106	110	80	64	135	90	14	14,5	25	24	30
150-5s	157	252	195	185	148	196	134	154	92	82	210	156	16	18,5	53	30	65
200-4s	186	454	265	235	194	265	195	220	150	100	260	200	20	18	58	35	110
200-8s	186	454	265	235	194	265	195	220	150	100	260	200	20	18	58	35	110
250-4s	215	529	295	288	232	312	214	262	164	116	312	246	22	18	76	44	165
250-7s	215	529	295	288	232	312	214	262	164	116	312	246	22	18	76	44	165
250-8s	215	529	295	288	232	312	214	262	164	116	312	246	22	18	76	44	165
300-4s	236	624	360	350	282	380	260	320	200	140	380	300	22	24	107	54	195
300-7s	236	624	360	350	282	380	260	320	200	140	380	300	22	24	107	54	195
350-8s	289	640	400	360	290	400	280	320	200	160	400	300	25	24	107	54	330
400-7s	305	729	510	450	370	480	340	370	230	200	415	350	35	26	140	55	550
500-6s	330	873	580	565	400	555	395	430	270	216	500	390	32	30	160	68	790



Pumpmodell	Inbyggnadsmått						Monteringsmått, pumpfot								Axel		Vikt		
	A	F	H1	H2	H3	E	N1	N2	N3	N4	B	M1	M2	M3	Hf	ØS	L	D	kg
350-8s	289	640	255	290	358	380	280	320	200	240	160	400	300	170	25	23	107	54	350
400-7s	305	729	285	370	427	450	330	420	230	320	200	500	380	240	35	30	108	55	550
500-6s	329	883	330	400	496	565	460	550	335	425	250	500	390	260	45	30	160	68	790
700-7s	488	1138	1000	430	670	735	585	705	430	550	310	750	580	400	50	34	133	95	1800

## Mått forts.



Pump- modell	Motor	Ram F	Flänsar		Flänsar					Mått, bottenplatta								Vikt		
			In	Ut	A	A	E	H1	H2	H0	L1	L2	L3	B1	B2	B3	B4	ØS	Lm	kg
100-8s	4.0/2	112M	100	100	170	212	99	140	140	100	170	460	800	220	220	250	250	18	393	159
150-5s	4.0/4	112M	150	150	137	252	146	195	185	100	170	460	800	280	220	310	250	18	393	194
200-4s	15/4	160M	200	200	156	454	194	265	235	100	190	920	1300	350	280	380	310	18	598	350
200-4s	4.0/6	132S	200	200	186	454	194	265	235	100	190	820	1200	350	280	380	310	18	452	293
200-8s	7.5/6	160M	200	200	186	454	194	265	235	100	190	920	1300	350	280	380	310	18	598	350
200-8s	4.0/8	132S	200	200	186	454	194	265	235	100	190	820	1200	350	280	380	310	18	452	293
250-4s	15/6	180L	250	250	215	529	232	295	288	150	220	1060	1500	405	305	440	340	22	702	500
250-4s	5.5/8	160M	250	250	215	529	232	295	288	150	220	960	1400	405	305	440	340	22	595	415
250-7s	11/6	160L	250	250	215	529	232	295	288	150	220	960	1400	405	305	440	340	22	642	426
250-7s	5.5/8	160M	250	250	215	529	232	295	288	150	220	960	1400	405	305	440	340	22	598	415
250-8s	30/6	225S/M	250	250	215	529	232	295	288	150	220	1260	1700	405	305	440	340	22	847	715
250-8s	15/8	200L	250	250	215	529	232	295	288	150	220	1160	1600	405	305	440	340	22	767	565
300-4s	30/6	225S/M	300	300	236	624	282	360	350	150	240	1320	1800	465	355	500	390	22	847	755
300-4s	15/8	200L	300	300	236	624	282	360	350	150	240	1220	1700	465	355	500	390	22	767	605
300-7s	30/6	225S/M	300	300	236	624	282	360	350	150	240	1320	1800	465	355	500	390	22	847	755
300-7s	15/8	200L	300	300	236	624	282	360	350	150	240	1220	1700	465	355	500	390	22	767	605
350-8s	37/6	250S/M	350	350	289	640	290	400	380	200	290	1320	1900	500	380	540	420	30	923	980
350-8s	22/8	225S/M	350	350	289	640	290	400	380	200	290	1220	1800	500	380	540	420	30	847	890
400-7s	75/6	280S/M	400	400	305	729	370	510	450	200	330	1440	2100	580	440	620	480	30	1036	1555
400-7s	37/8	250S/M	400	400	305	729	370	510	450	200	330	1340	2000	580	440	620	480	30	923	1210
500-6s	90/8	315S/M	500	500	330	873	400	550	565	200	350	1700	2400	660	510	700	550	30	1156	2025